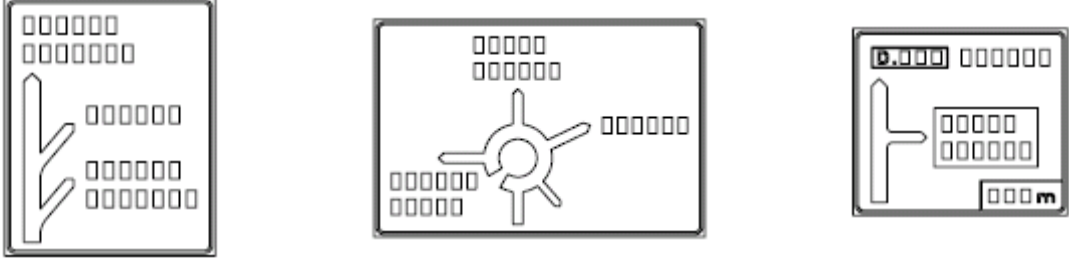


# Trafik Bilgi İşaretleri

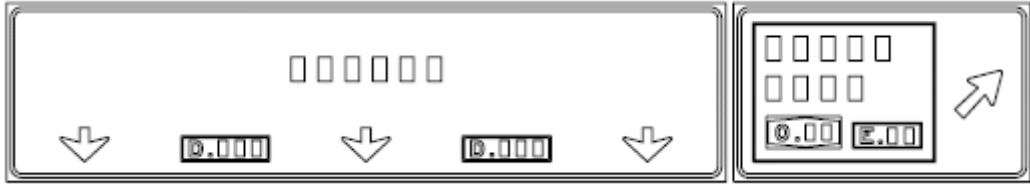
## TRAFİK BİLGİ İŞARETLERİ (B-GRUBU)

Bilgi işaretleri, yolun kullanıcılarına, yol ve çevresi ile yol güzergâhında bulunan yerleşme birimleri ve yolculuk sırasında gerekebilecek diğer yardımcı hizmetler hakkında bilgi aktarırlar.

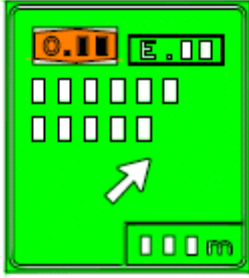
### 1-KAVŞAK ÖNCESİ YÖN LEVHALARI



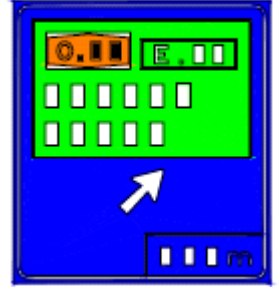
**(B-1a) KAVŞAK ÖNCESİ YÖN LEVHASI:** Kavşak Öncesi Yön levhası, dönüş yapan araç trafiğinin yoğun olduğu durumlarda ya da ön bilgi levhasının trafik güvenliği için önemli olduğuna kanaat getirilen hallerde, sürücülerin gidecekleri yönü saptayıp gerekli manevrayı önceden yaparak trafik güvenliğini tehlikeye düşürücü davranışlarda bulunmalarını engellemek



**(B-1b) KAPLAMA ÜSTÜ YÖN LEVHALARI:** Kaplama Üstü Yön Levhaları, çok şeritli bölünmüş yolların kavşak ya da köprülü kavşak yaklaşımlarında, her şeridin ulaşacağı güzergah hakkında bilgi vermek ve Kavşak Öncesi Yön Levhasında verilen mesajların teyidi amacıyla, aşağıda belirtilen durumlarda kullanılır.

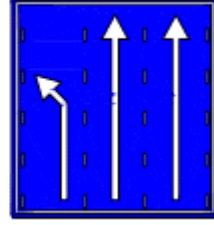
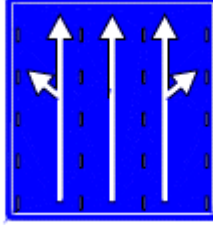
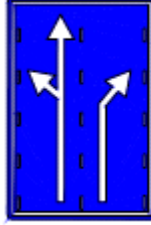


**(B-1c) REFÜJ ORTASI YÖN LEVHALARI:** Refüj Ortası Yön Levhaları, çok şeritli bölünmüş yollardan ayrılmalarda, sadece ayırım yönündeki mesajları içeren bilgi levhalarıdır. Kavşak Öncesi Yön Levhalarının ayırım yönünde verilen mesajların teyidi amacıyla, genel olarak devlet yolu-otoyol kavşakları ile otoyollarda ayrılmalarda kullanılır.



**(B-2) ÇIKIŞI OLAMAYAN YOL KAVŞAKLARININ İŞARETLENMESİ** Bu işaret levhaları, sürücülerin kavşaklara yaklaşırken çıkışı olmayan yollara dönerek trafik güvenliğini tehlikeye atmamaları amacıyla kavşak yaklaşımlarında kullanılır.

**(B-3) İLERİDEKİ KAVŞAKTA SOLA DÖNÜŞ YASAĞINI GÖSTEREN YÖN LEVHASI** Bu işaret levhası, bir sonraki kavşakta sola dönüşün yasak olduğu durumlarda, sola dönmek için takip edilecek güzergahı belirtmek amacıyla söz konusu kavşaktan önce gelen kavşakta kullanılır.



### DİĞER YÖN LEVHALARI KAVŞAK İÇİ YÖN LEVHALARI

**(B-5a) KAVŞAK İÇİ YÖN LEVHASI (Yerleşim Yeri):** Bu işaret levhası kavşak Öncesi yön levhasını teyit eder , adı geçen yerleşim yerine ok yönünden ulaşılacağını bildirir.



**(B-5b) KAVŞAK İÇİ YÖN LEVHASI (Turistik Mahal):** Bu işaret levhası, ok yönünde belirtilen mesafede bir turistik mahal (ören yeri) olduğunu bildirir.



**(Şehir Merkezleri) :** Çevre yollarından şehir merkezine ulaşılacağını bildiren levhalardır.

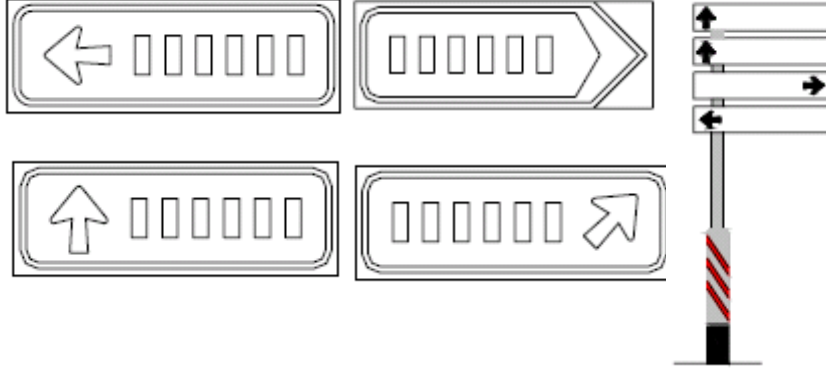


**(B-6) KAVŞAK İÇİ YÖN LEVHASI (Havaalanı-Havalimanı):** Bu işaret levhası, işaret edilen yönde bir havaalanı veya bir havalimanına ulaşılacağını gösterir.

**(B-7) KAVŞAK İÇİ YÖN LEVHASI (Kamp Yeri):** Bu işaret levhası, belirtilen mesafede bir kamp alanı olduğunu bildirir ve kamp alanına yönlendirme için kullanılır.



**Diğer kavşak içi yön levhaları:**



#### YER ve SINIR LEVHALARI

**(B-8a) TÜRKİYE DEVLET SINIRI LEVHASI:** Bu işaret levhası, sınır kapılarımızdan yurdumuza giriş yapan sürücülere Türkiye'ye geldiklerini bildirir.



**(B-8c) TÜRKİYE HIZ SINIRLARI LEVHASI:** Bu işaret levhası, sınır kapılarımızdan veya uluslararası hava trafiğine açık havalimanlarından, yurdumuza giriş yapanlara Türkiye'de uygulanmakta olan hız sınırlarını bildirir.



**(B-8b) İL SINIRI LEVHASI:** Bu işaret levhaları, belirtilen il sınırına girilmekte olduğunu bildirir.



#### MESKUN MAHAL İSİM LEVHALARI

##### **(B-9a) MESKUN MAHAL (İL MERKEZİ)**

**LEVHASI:** Bu işaret levhası, bir il merkezine girilmekte olduğunu, ilin nüfus ve deniz seviyesinden yüksekliği ile azami hız sınırının 50 Km/Saat olduğunu bildirir.



##### **(B-9b) MESKUN MAHAL (İLÇE MERKEZİ)**

**LEVHASI:** Bu işaret levhası, bir ilçe merkezine girilmekte olduğunu ve ilçe nüfusu ile birlikte azami hız sınırının 50 Km/Saat olduğunu bildirir.



##### **(B-9c) MESKUN MAHAL (BUCAK-BELDE-KÖY)**

**LEVHASI:** Bu işaret levhası, bir bucak-belde-köy merkezine girilmekte olduğunu ve azami hız sınırının 50



Km/Saat olduğunu bildirir.

**(B-10a) MESKUN MAHAL SONU (İL MERKEZİ)**

**LEVHASI:** Bu işaret levhası, bir il merkezi meskun mahallinin ve azami hız sınırı 50Km/Saatın sona erdiğini bildirir.



**(B-10a) MESKUN MAHAL SONU (İL MERKEZİ)**

**LEVHASI:** Bu işaret levhası, bir il merkezi meskun mahallinin ve azami hız sınırı 50Km/Saatın sona erdiğini bildirir.



**(B-10c) MESKUN MAHAL SONU (BUCAK-BELDE-KÖY) LEVHASI:** Bu işaret levhası, bir Bucak-Belde-Köy merkezi meskun mahallinin ve azami hız sınırı 50 Km/Saatın sona erdiğini bildirir.



**COĞRAFİ BİLGİ LEVHALARI**

Bu işaret levhaları, yol kenarındaki göl, nehir ve dağ ve dağ geçitleri konusunda sürücülere bilgilendirmek için kullanılır.



(B-11a) COĞRAFİ BİLGİ (DAĞ GEÇİDİ) LEVHASI



(B-11b) COĞRAFİ BİLGİ (KÖPRÜ-NEHİR) LEVHASI



(B-11c) COĞRAFİ BİLGİ (DAĞ) LEVHASI



(B-11d) COĞRAFİ BİLGİ (GÖL) LEVHASI

**KARAYOLLARI TEŞKİLATINA AİT BİLGİ LEVHALARI**

Karayolları teşkilatına ait bilgi levhaları, Bölge Müdürlükleri ile Şube Şefliklerinin sınırları ile Bölge Müdürlüğü, Şube Şefliği, Bakımevi, Şantiye ve dinlenme parklarının bulunduğu yerleri gösterir.



(B-12a) KARAYOLLARI TEŞKİLATI BİLGİ LEVHASI (Bölge Merkezi)



(B-12b) KARAYOLLARI TEŞKİLATI BİLGİ LEVHASI (Şube Merkezi)



(B-12c) KARAYOLLARI TEŞKİLATI BİLGİ LEVHASI

(Bakımevi)



(B-12e) KARAYOLLARI TEŞKİLATI BİLGİ LEVHASI  
(Dinlenme Parkı)



(B-12d) KARAYOLLARI TEŞKİLATI BİLGİ LEVHASI  
(Şantiye)

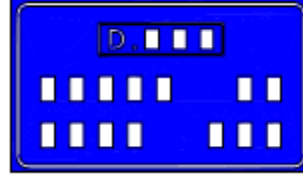


(B-12f) KARAYOLLARI TEŞKİLATI BİLGİ LEVHASI  
(Bölge Sınırı)

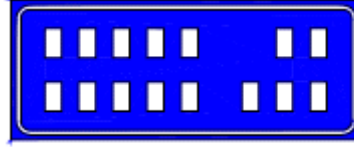
**UZAKLIK LEVHALARI:** Uzaklık levhaları, karayolu üzerinde bulunan yerleşme birimlerine olan mesafeler hakkında sürücülere bilgi verirler.

**(B-13a) MESKUN MAHAL VE KAVŞAK ÇIKIŞI**

**MESAFE LEVHALARI:** Meskun Mahal ve Kavşak Çıkışı Mesafe levhaları, daha önce Kavşak Öncesi Yön levhası üzerinde belirtilmiş olan mesajları teyit üzere il ve ilçe çıkışlarında kullanılır.



**(B-13b) MESAFE LEVHALARI** Bu işaret levhası, Meskun Mahal ve Kavşak Çıkışı Mesafe Levhalarında belirtilen yerleşim birimlerine olan uzaklıkları bildirir.



**DİĞER BİLGİ LEVHALAR**

**(B-14a) YAYA GEÇİDİ:** Bu işaret levhası, konulduğu yerin yaya geçidi olduğunu, sürücülerin bu kesimden geçerken daha dikkatli davranmaları ve yaya geçidinden geçen yayalara ilk geçiş hakkını vermeleri gerektiğini bildirir.



**(B-14b) OKUL GEÇİDİ:** Bu işaret levhası, konulduğu yerde çocukların geçebileceğini ve sürücülerin bu kesimden geçerken daha dikkatli davranmaları, okul geçidinden geçen çocuk ve yayalara ilk geçiş hakkını vermeleri gerektiğini bildirir.



**(B-15) HASTANE:** Bu işaret levhası, hastane olduğunu ve sürücülerin bu yol kesimini Geçerken gürültü yapmamaya çalışmaları gerektiğini belirtir.



**(B-16) TEK YÖNLÜ YOL**

Bu işaret levhası, üzerinde konulduğu yolun tek yönlü yol olduğunu gösterir.



**(B-17) İLERİ ÇIKMAZ YOL**

Bu işaret levhası, ileride çıkmaz yol olduğunu bildirir ve çıkışı olmayan yolların girişlerinde kullanılır



**(B-18) OTOYOL BAŞLANGICI VE YASAKLARI**

Bu işaret levhası, bir otoyola girilmekte olduğunu bildirir. Otoyol yasakları hakkında bilgi verir.



**(B-19) OTOYOL SONU:** Bu işaret levhası, bir otoyolun sona erdiğini bildirir.



**(B-20) MOTORLU TAŞIT YOLU BAŞLANGICI**

Bu işaret levhası, trafik kurallarının bir otoyolla aynı olduğu bir yola girilmekte olduğunu bildirir.



**(B-21) MOTORLU TAŞIT YOLU SONU**

Bu işaret levhası, trafik kurallarının bir otoyolla aynı olduğu yolun sona erdiğini bildirir.



**(B-22) DURAK**

Bu işaret levhası, konulduğu yol kesiminde yolcu indirme-bindirme durağı olduğunu bildirir.



**(B-23) İLK YARDIM**

Bu işaret levhası, bir ilk yardım merkezi olduğunu ve sürücülerin bu yol kesimini geçerken gürültü yapmamaya çalışmaları gerektiğini belirtir.



**(B-24) TAMİRHANE**

Bu işaret levhası, yol kenarında tamirhane olduğunu bildirir.



**(B-25) TELEFON**

Bu işaret levhası, yol kullanıcılarının yararlanabileceği bir telefon olduğunu bildirir.



**(B-26) AKARYAKIT İSTASYONU**

Bu işaret levhası, bir akaryakıt istasyonunu bildirir.



**(B-27) OTEL veya MOTEL**

Bu işaret levhası, yol kenarında bir otel olduğunu bildirir.



**(B-28) LOKANTA**

Bu işaret levhası, bir lokanta olduğunu bildirir.



**(B-29) ÇAYHANE VEYA KAFETERYA**

Bu işaret levhası yol kenarında mola verilebilecek yer olduğunu bildirir.



**(B-30) ÇEŞME**

Bu işaret levhası yol kenarında çeşme olduğunu bildirir.



**(B-31) PİKNİK YERİ**

Bu işaret levhası yol kenarında piknik alanının olduğunu gösterir.



**(B-32) YÜRÜYÜŞ BAŞLANGICI**

Bu işaret levhası, yol kenarında yürüme parkuru olduğunu bildirir ve yürüme parkuru başlangıcında kullanılır.



**(B-33) KAMP YERİ**

Bu işaret levhası yol kenarında kamp alanı olduğunu bildirir.



**(B-34) KARAVANLI KAMP YERİ**

Bu işaret levhası yol kenarında karavan ile durularak kamp yapılabilecek alan bulunduğunu bildirir..



**(B-36) GENÇLİK KAMPI**

Bu işaret levhası yol kenarında gençlik kampı olduğunu gösterir.



**(B-37) ÖNCELİĞİ OLAN YÖN:** Bu işaret levhası iki aracın yan yana geçemeyecek kadar dar olduğu yol kesimlerinde, bu yönden gelen araçların daralan kesimden öncelikle geçiş yapma hakkına sahip olduğunu bildirir.



**(B-38) ANA YOL:** Bu işaret levhası, sürücülere ana yol üzerinde seyretmekte olduklarını bildirir ve kavşağın diğer kollarından yaklaşmakta olan sürücülerin, ana yol üzerindeki bütün taşıtlara yol vermek zorunda olduklarını belirtir.



**(B-39) ANA YOL SONU**

Bu işaret levhası anayolun sona erdiğini belirtir.



**(B-40) JANDARMA**

Bu işaret levhası, bir jandarma karakolu olduğunu bildirir.



**(B-41) POLİS**

Bu işaret levhası, bir polis merkezi olduğunu bildirir.



**(B-42) YANGIN TEHLİKESİ**

Bu işaret levhası, konulduğu kesimde yangın tehlikesi bulunduğunu bildirir. Cam şişe ve sönmemiş izmarit atılmamalı, izin verilmeyen kesimlerde ateşli piknik yapılmamalıdır.



**(B-43) RADYO:** Bu işaret levhası, konulduğu kesimde verilen frekansta yol durumu ve trafik ile ilgili radyo yayını bulunduğunu bildirir.



**(B-44) TURİZM DANIŞMA**

Bu işaret levhası, turizm danışma bürosu olduğunu bildirir.



**YAYA ALT-ÜST GEÇİTLERİNİN İŞARETLENMESİ**



(B-45a) YAYA ALT GEÇİDİ

Bu işaret levhası, konulduğu yerde yaya alt-üst geçidi olduğunu ve yayaların bu geçitleri kullanmalarının zorunlu olduğunu bildirir.



(B-45b) YAYA ÜST GEÇİDİ

**(B-46) YÜZME YERİ**

Bu işaret levhası yol kenarında yüzme yeri olduğunu bildirir.





### (B-47) YÜZÜLMEZ

Bu işaret levhası, Yüzme Yeri işaret levhası ile belirtilen yüzülecek kesimin sona erdiğini bildirir.



**(B-48) BÖLÜNMÜŞ YOL ÖNCESİ YÖN LEVHASI:** Bu işaret levhası, yolun ileride bölünmüş yol durumuna geçeceğini bildirir ve bölünmüş yollar öncesinde sürücülerin gitmek zorunda oldukları yolu belirtmek amacıyla kullanılır.



### (B-49) TÜNEL

Bu işaret levhası, bir tünele girilmekte olduğunu ve sürücülerin farlarını yakmalarının yararlı olabileceğini bildirir.



### ŞERİT DÜZENLEME LEVHALARI



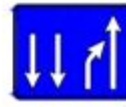
B-50 a



B-50 b



B-50 c



B-50 d



B-50 e



B-50 f



B-50 g

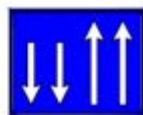
Bu işaret levhaları, ilave şeritlerin (tırmanma şeritlerinin) başlangıç ve bitimlerini bildirir.



B-51 a



B-51 b



B-51 c



B-51 d

Bu işaret levhaları, seyir yönündeki ve karşı yönden gelen trafiğe tahsis edilen şerit veya şeritlerin bildirilmesi amacıyla kullanılır.

### (B-52) İKİ YÖNLÜ YOL

Bu işaret levhası, konulduğu kesimden itibaren iki yönlü trafiğin işlediğini belirtir.

Çok şeritli bölünmüş yolların bitimlerinde kullanılır.

